

# Présentation des classes STL du lycée Emily Brontë de Lognes



# La Section STL

Sciences et Technologies de Laboratoire

C'est une section scientifique

Elle mène à un Baccalauréat technologique

mais

qui n'est pas un Baccalauréat professionnel

# La STL propose

une **alternative aux voies générales**

par une approche concrète et active des sciences où l'apprentissage passe par la manipulation en laboratoire.



# Une pédagogie différente

- Une démarche contextualisée basée sur la pratique, qui répond à la curiosité des élèves et donne du sens aux apprentissages.



- Les contextes sont pris dans le quotidien, le corps humain, la santé, l'actualité, la société, le sport...

## Un enseignement des sciences par le concret





# Les Biotechnologies, c'est quoi?



**BIOLOGIE** = étude du vivant



Technologie

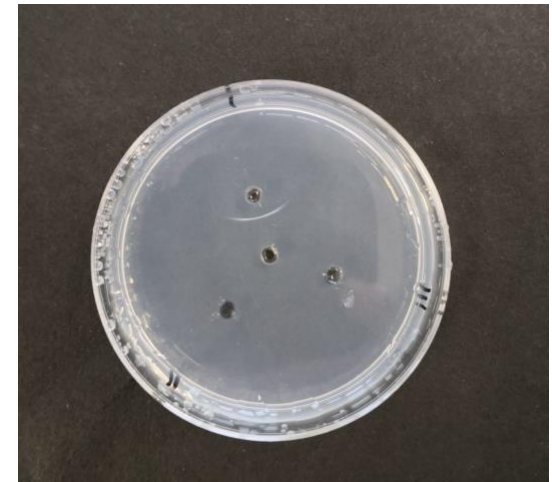
Ensemble des outils et techniques utilisés dans un domaine particulier



Les biotechnologies sont les techniques qui utilisent les ressources du vivant pour produire ou améliorer la production de biens et de services (aliments, médicaments, produits cosmétiques...)

# La spécialité « biotechnologies »

C'est une spécialité tournée vers la compréhension du vivant et l'utilisation des biotechnologies pour améliorer la vie de l'Homme.



## En seconde: option Biotechnologies

- Ne mène pas forcément vers la série STL.
- Non obligatoire pour aller en première STL.
- Elle sert à découvrir le travail en laboratoire et les domaines des biotechnologies.



# La série STL

- Elle débute en Première et se poursuit en Terminale.
- Si la section n'existe pas dans le lycée où l'élève fait sa seconde, on peut malgré tout choisir la série STL et dans ce cas le lycée Emily Brontë devient alors le lycée de secteur pour l'élève.

# Les spécialités du Bac STL

- **Biotechnologies**

Spécialité tournée vers la compréhension du vivant et l'utilisation des biotechnologies pour améliorer la vie de l'Homme.

- **Sciences physiques et chimiques en laboratoire**

Spécialité tournée vers la physique (optique...) et la chimie appréhendant la diversité des métiers impliquant les sciences et technologies pratiquées dans les laboratoires, dans des domaines très variés.

# Les particularités de la série STL Biotechnologies

- Des enseignements en groupes à effectif réduit.



- Revalorisation des enseignements généraux :
  - en Mathématiques (dans le tronc commun)
  - LV1 anglais obligatoire à Emily Brontë (en lien avec l'ETLV)

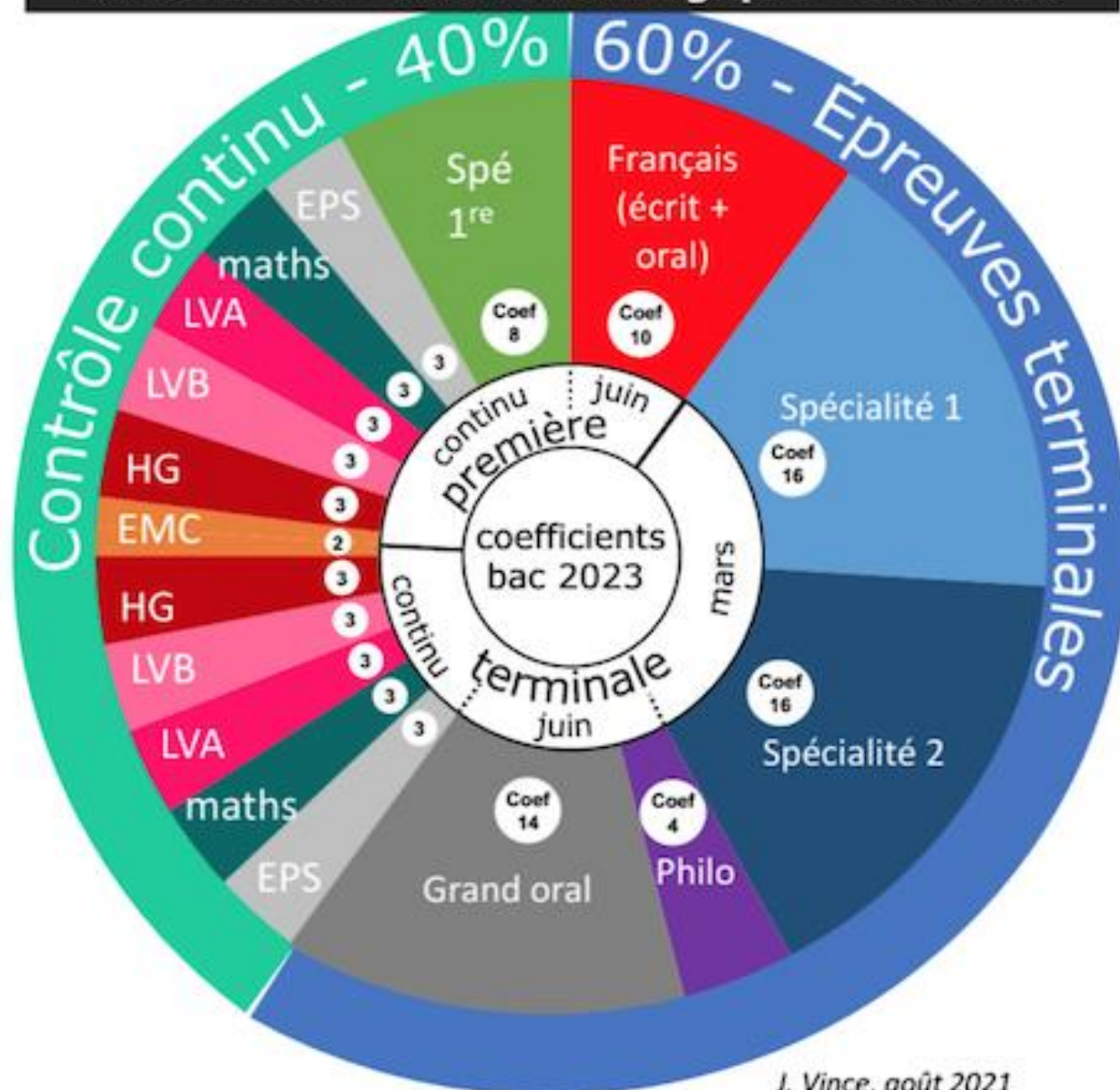
# Les matières au Baccaulauréat



## ORGANISATION DES ENSEIGNEMENTS

| Enseignements généraux        | 1 <sup>ère</sup> STL        | T <sup>le</sup> STL         |
|-------------------------------|-----------------------------|-----------------------------|
| Français                      | 3h                          | -                           |
| Philosophie                   | -                           | 2h                          |
| Histoire - Géographie         | 1h30                        | 1h30                        |
| EMC                           | 18h annuelles               | 18h annuelles               |
| LV (A+B)<br>dont 1H d'ETLV    | 4h                          | 4h                          |
| EPS                           | 2h                          | 2h                          |
| Mathématiques                 | 3h                          | 3h                          |
| AP                            | Selon organisation du lycée | Selon organisation du lycée |
| Enseignements spécialisés     |                             |                             |
| Physique-chimie-mathématiques | 5h                          | 5h                          |
| Biochimie-Biologie            | 4h                          | 13 h                        |
| Biotechnologie                | 9h                          |                             |

# Coefficients - voie technologique – bac 2023



J. Vince, août 2021

Sources : [note de service du 28/07/2021](#)

# Les poursuites d'étude: Des études courtes en 2 ou 3 ans

- ⦿ Ces études se déroulent **en lycée (BTS)**, à **l'université (BUT, licence)** et dans **des écoles paramédicales** publics ou privées.
- ⦿ Le BTS est souvent suivis d'une troisième année (de type licence Pro). Cela permet aux étudiants de pouvoir travailler en Europe conformément à la législation européenne.



# Les poursuites d'étude:

## Des études courtes en 2 ou 3 ans

- **BTS:** bioanalyse et contrôle, analyses biologiques médicale, biotechnologies, métiers de l'eau, qualité, hygiène propreté environnement, imagerie médicale...
- **BUT:**
  - génie biologique avec différentes options: analyses biologiques et biochimiques, agronomie, diététique, génie de l'environnement, industries alimentaires et biologiques
  - département d'Hygiène et Sécurité Environnement
- **Diplôme d'État du secteur de la santé:** infirmières, ostéopathes

# Les poursuites d'étude: Des études longues

- Certaines **classes préparatoires aux grandes écoles** (en 2 ans après le bac) sont réservées au STL: CPEG technologie-biologie (TB).
- Études longues en 5 ans (**master** ou diplôme d'**école d'ingénieurs**), voire 8 ans (**doctorat**), dans les secteurs de la santé, de l'agriculture, de l'environnement, de la chimie.





## LA RECHERCHE

- CHERCHEUR
- INGÉNIEUR EN RECHERCHE
- TECHNICIEN SUPÉRIEUR



## LE PARAMÉDICAL

- TECHNICIEN SUPÉRIEUR EN ANALYSES MÉDICALES
- MANIPULATEUR EN RADIOLOGIE
- DIÉTÉTICIEN
- INFIRMIER
- OSTÉOPATHE



## LES BIOINDUSTRIES

- QUALITICIEN
- INGÉNIEUR
- TECHNICIEN SUPÉRIEUR
- FORMULATEUR
- TECHNICO-COMMERCIAL



## L'ENVIRONNEMENT

- PILOTE DE STATION D'ÉPURATION
- CHERCHEUR EN AGRONOMIE
- TECHNICIEN CONTRÔLE



# Où nous retrouver?

Notre adresse où nous joindre

Stl.biotechnologies.lognes@gmail.com

Sur Instagram

Stl\_biotech\_lognes

Sur Youtube

<https://www.youtube.com/watch?v=l4fx8A3w3pU>

<https://www.youtube.com/watch?v=1G-1q11yX9Q>